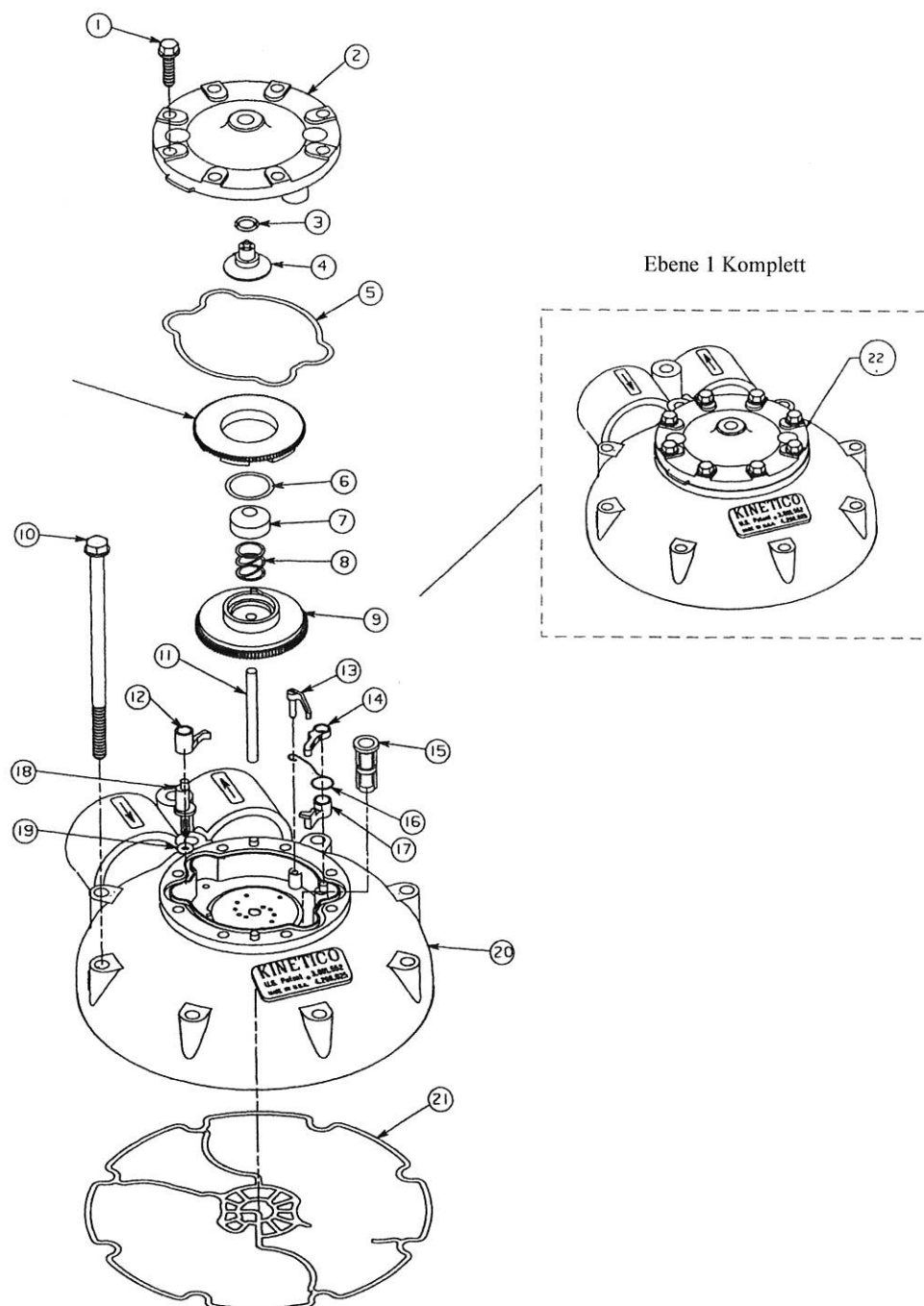


Ebene 1 komplett

(Modell HT 613, 618 & 621)

Härte Scheibe	Artikel Nummer
1	1504
2	1505
3	1506
4	1507
5	1508
6	1509
7	1510
8	1511
1-8	1512



Artikelnummern auf der nächsten Seite

Ebene 1 komplett

Hinweis:

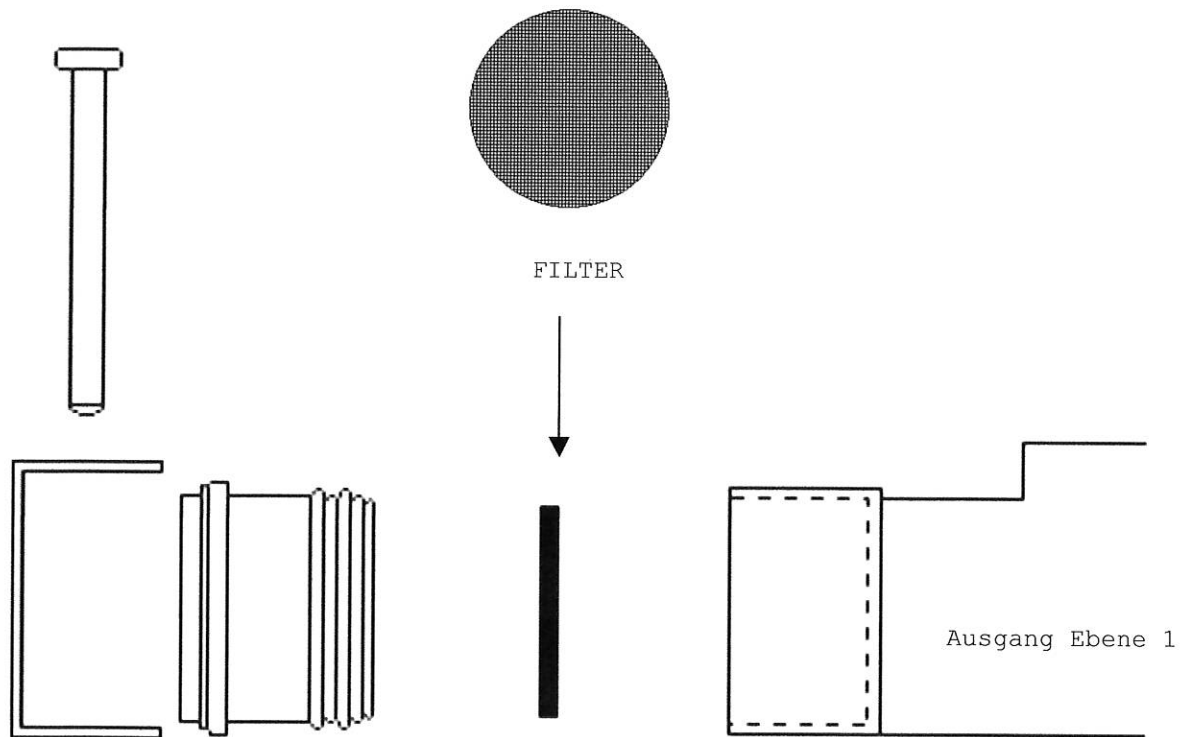
- 1) Die Härtescheiben sind für alle Anlagen gleich. Zur Auswahl der richtigen Härtescheibe sehen Sie in die zur Anlage gehörende Kapazitätstabelle. Um die Artikelnummern der Härtescheiben zu finden Gehen Sie eine Seite zurück.
- 2) Suchen Sie sich das Ersatzteil aus der Explosionszeichnung heraus und finden Sie die dazugehörige Artikelnummer in der Tabelle.
Das Modell bestimmt die Spalte in der Tabelle.

Zeichnungs- nummer	Bezeichnung	Anzahl	Modell Nummer 613, 618 & 621		
			SK	HT	
1	Schraube zu Deckel	8	1010	1010	
2	Deckel Steuerkopf	1	9044B	6632	
3	O-Ring Stellantrieb	1	1460	1460	
4	Stellantrieb	1	9284A	9284A	
5	Dichtung Deckel	1	8628	8628	
6	O-Ring Ausgleichskolben	1	1070	1070	
7	Ausgleichskolben	1	9260	9260	
8	Feder zu Ausgleichskolben	1	5448	5448	
9	Steuerscheibe	1	4689	4689	
10	Schraube zu Steuerkopf	8	1830	1830	
11	Achse	1	1023	1023	
12	Sperrklinke Regeneration	1	5511	5511	
13	Sperrklinke Rückdreh Sperre	1	7097	7097	
14	Sperrklinke Antrieb Härtescheibe	1	7014	7014	
15	Filter, 35 µ	1	10781	10781	
16	Feder zu Sperrklinke	1	7010	7010	
17	Sperrklinke Start Regeneration	1	1783	1783	
18	Antrieb (Excenter)	2	1520	1520	
19	Regeneration O-Ring	1	2657	2657	
20	Ebene 1 ohne Einbauten	1	5470	5470	
21	Dichtung Ebene 1	1	8629	8629	
22	Ebene 1 komplett	1	5563	5243	
	Ausgangsfilter (nächste Seite)	1	6589	6589	
	Standard Düse(Standard)	1	1230	1230	
	Düse für Kleinstmengen (LFN)	1	9219A	9219A	

Ausgangsfiter

Wichtig:

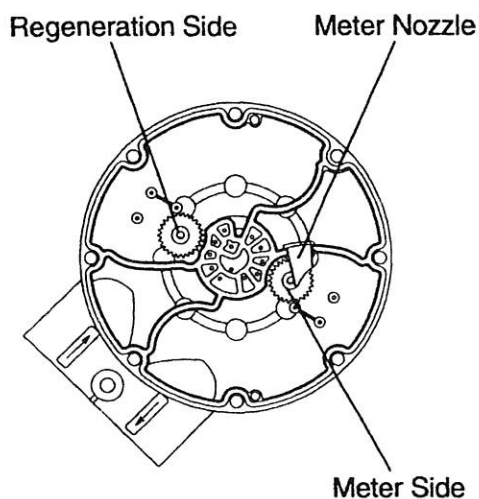
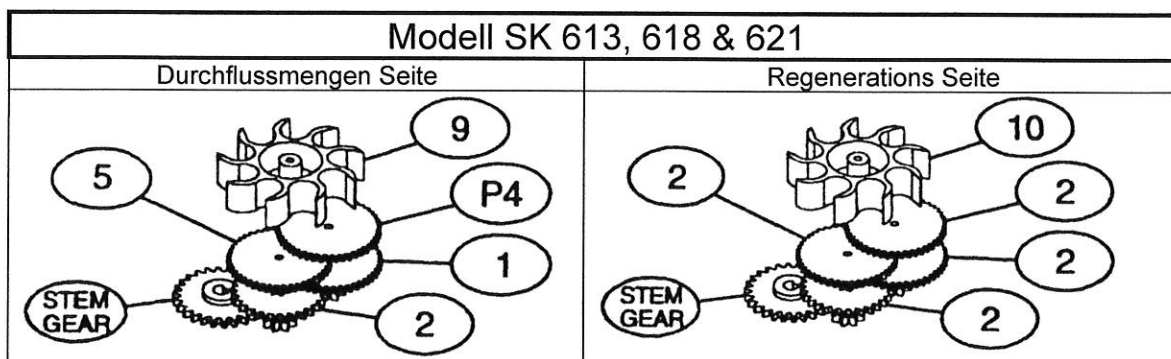
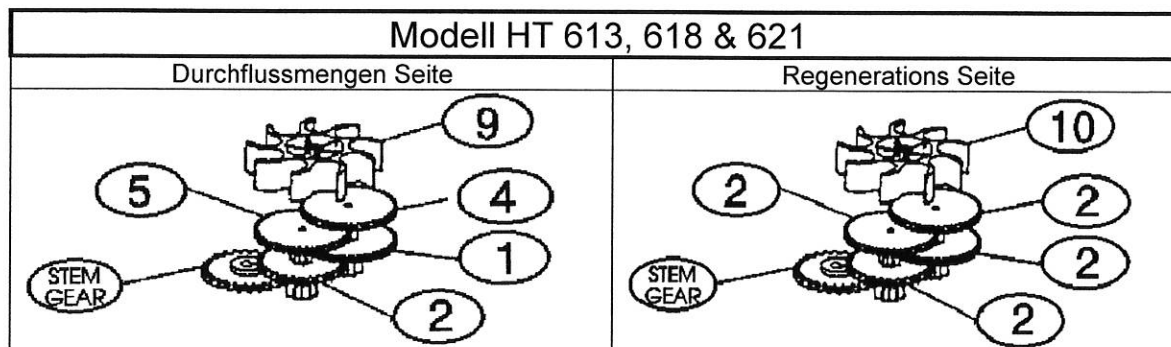
- 1) Setzen Sie den Filter in den Ausgang von Ebene 1. Für den Fall, das durch zu hohe Fließmengen oder durch zu hohe Wassertemperaturen (z.B. 90°C) Enthärterharz aus der Anlage austritt, verhindert dieser Filter ein verstopfen der nachgeschalteten Verbraucher
- 2) Artikelnummer 6589



Getriebekombinationen

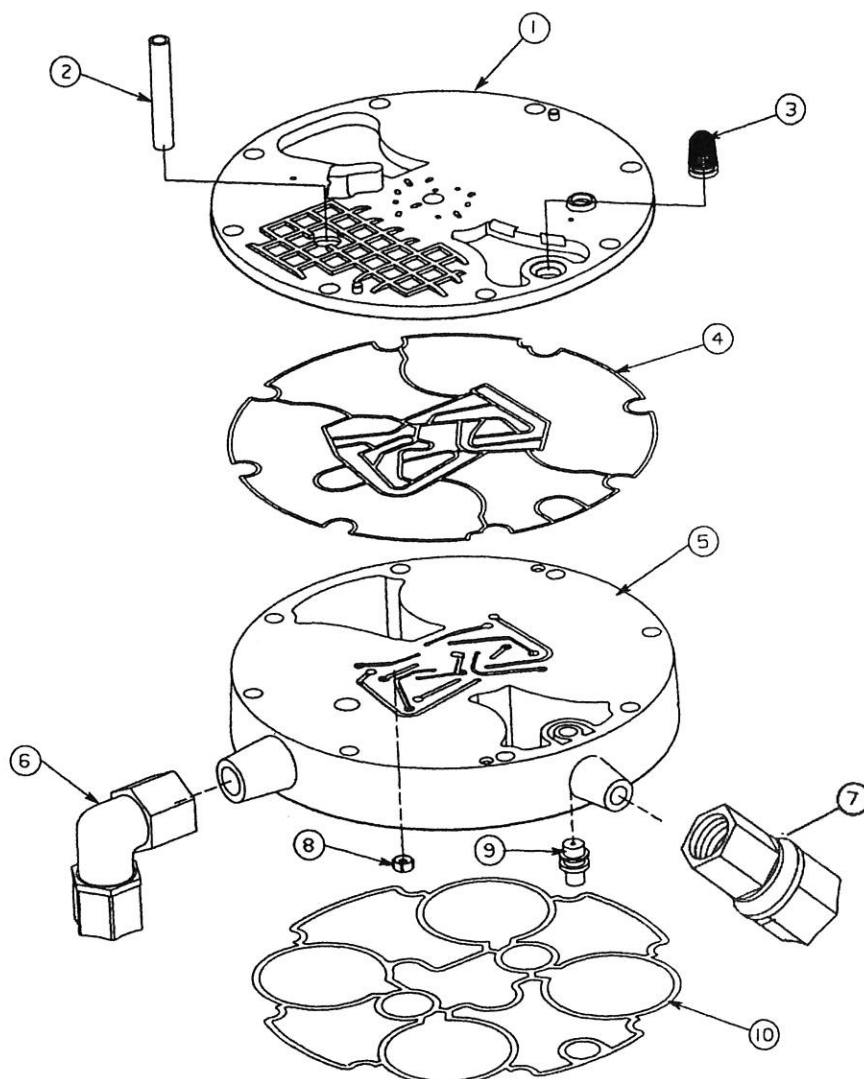
Notiz:

- 1 Über die Modellnummer können Sie das richtige Getriebe finden.
- 2 Lokalisieren Sie das richtige Getriebe (Durchflussmenge oder Regeneration) um die Kombination zu finden
- 3 Über die Tabelle finden Sie die passenden Artikelnummern.



Bezeichnung	Artikel Nr.
Gang #1	1522
Gang #2	1523
Gang #4	1525
Gang #P4	1809
Gang #5	1526
Gang #6	1527
Gang #7	1528
Turbine #8	9272
Turbine #9	1529
Turbine #10	1671
Stem Gang	1521
Ring	1022
Unterlegscheiben	1773
Halter für Turbine Durchfluss	7859
Standard Düse(Standard)	1230
Düse für Kleinstmengen (LFN)	9219A

Ebene 2 & 3 Zusammensetzung

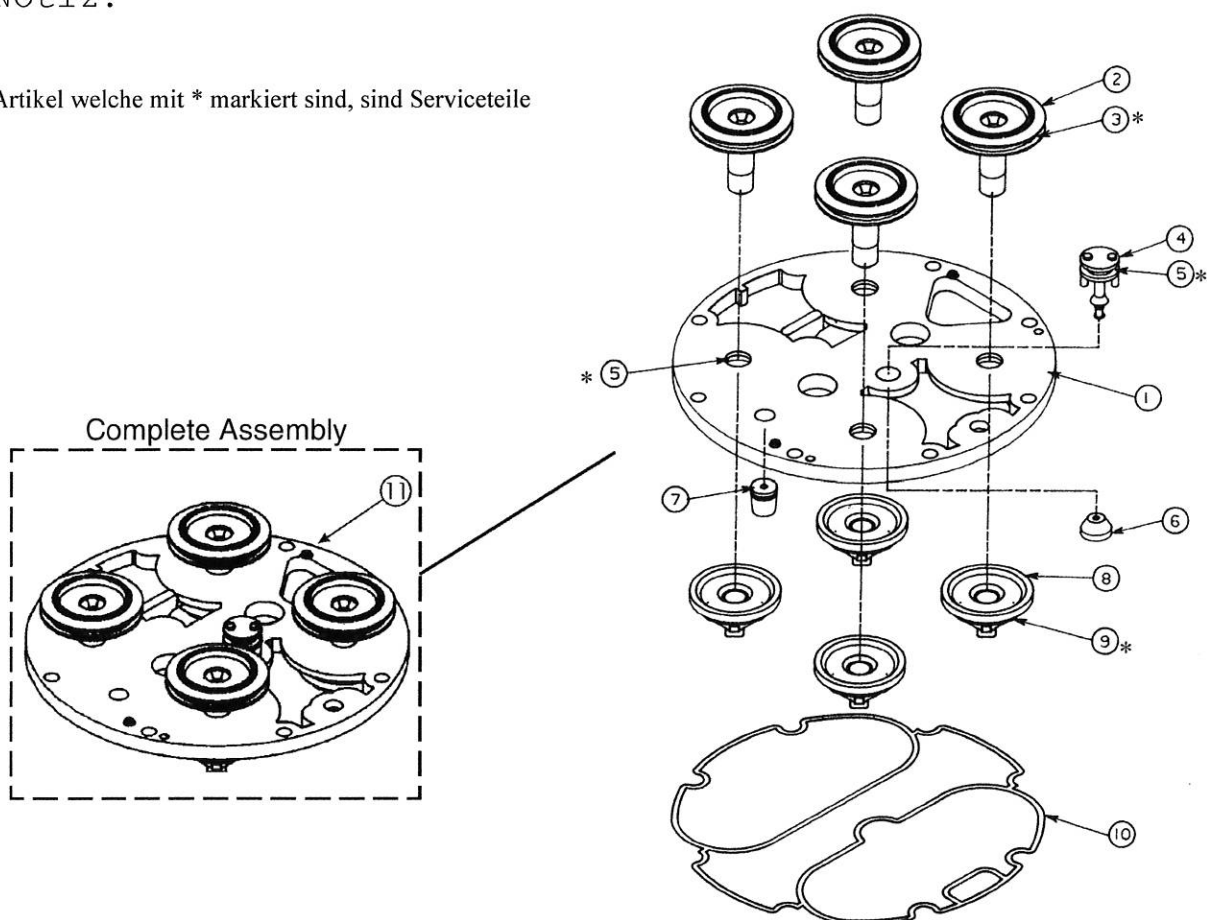


Zeichnung Nr	Bezeichnung	Anzahl	Modell 613, 618 & 621	
			SK	HT
1	Ebene 2	1	7225	7225
2	Lüftungsschlauch	1	1480	1480
3	Soleflusskontrolle	1	5156	5156
4	Ebene 2 Dichtung	1	8630	8630
5	Ebene 3	1	8915	7617
6	Ablaufwinkel	1	1850	1850
7	Anschluss Soleventil	1	1868	1868
8	Regenerationsflusskontrolle	1	6587	6587
9	Venturi Ventil	1	3343	1043
10	Ebene 3 Dichtung	1	8631	8631

Ebene 4 Zusammensetzung

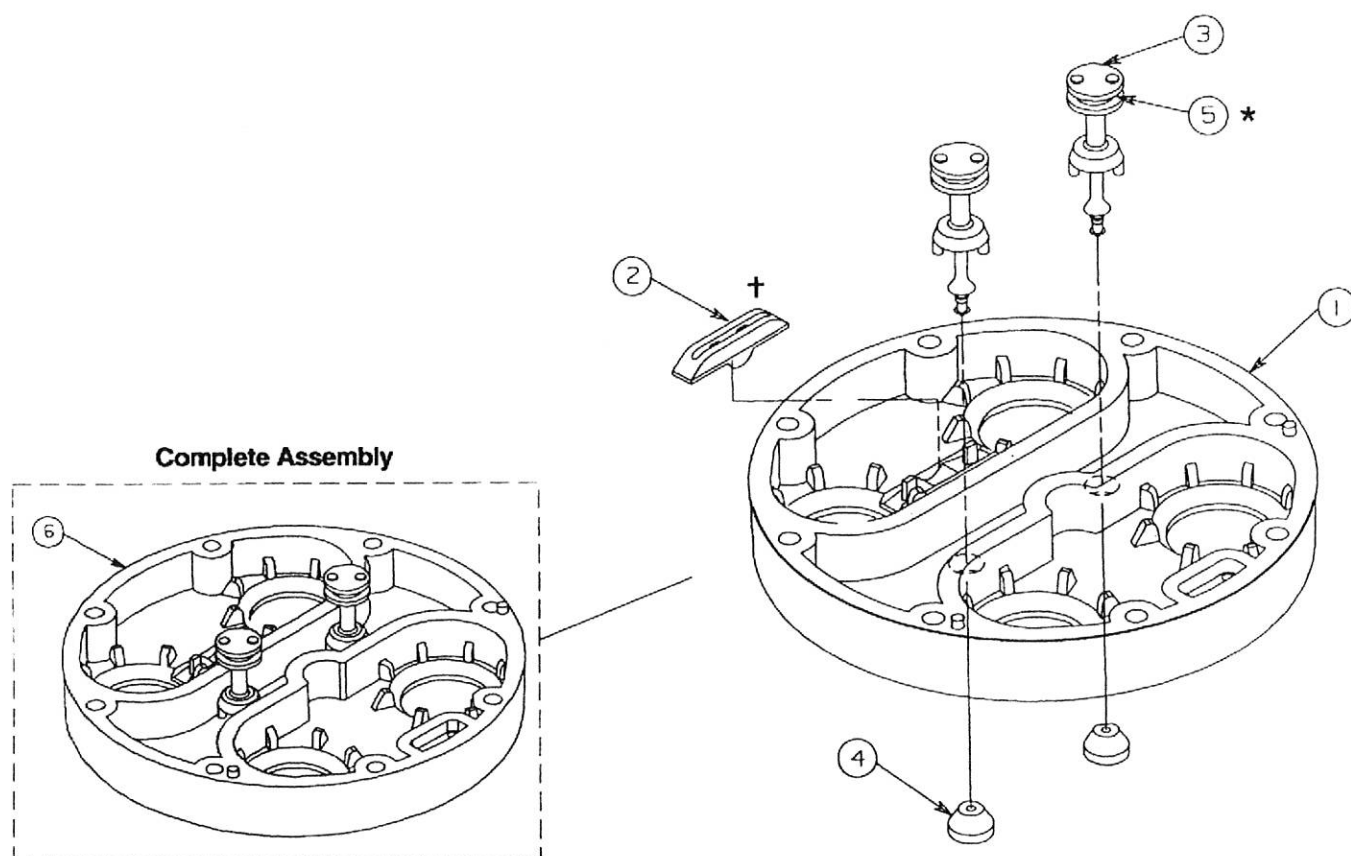
Notiz:

Artikel welche mit * markiert sind, sind Serviceteile



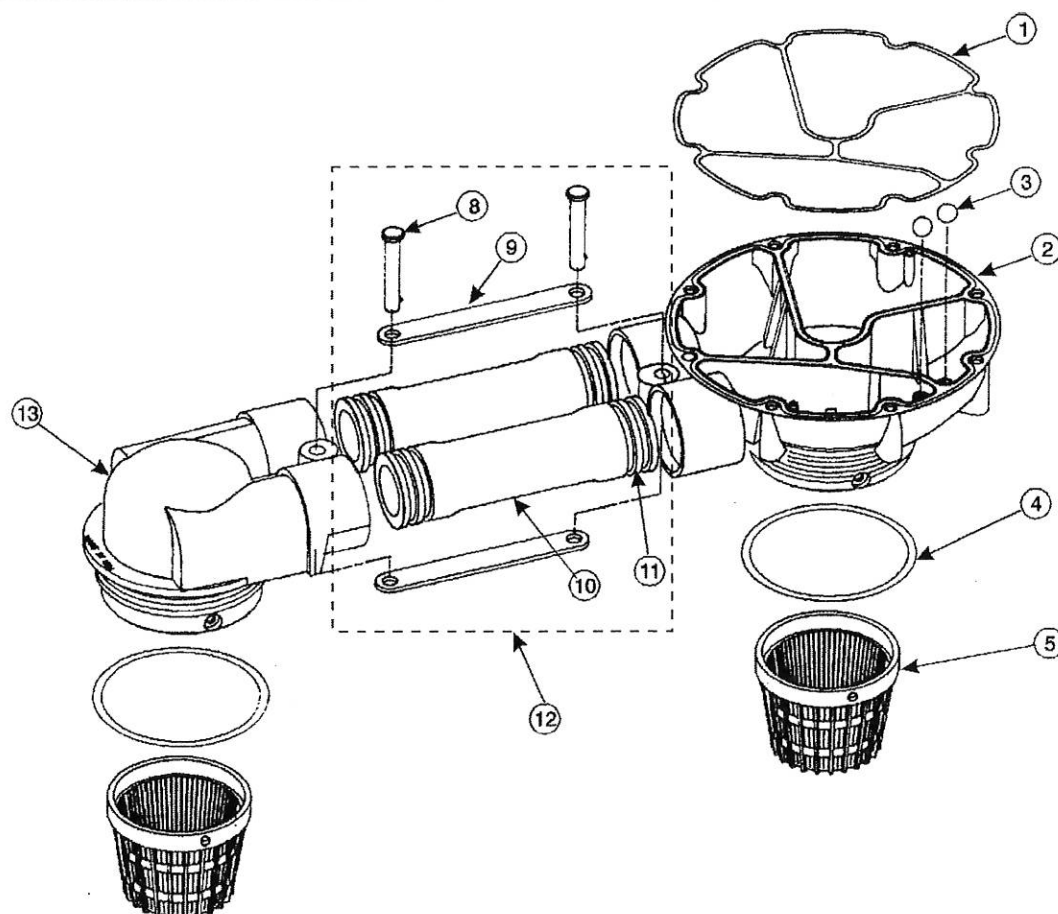
Zeichnung Nr.	Bezeichnung	Anzahl	Modell 613, 618 & 621	
			SK	HT
1	Ebene 4 Grundplatte	1	5268	5248
2	Hauptventilkolben	4	2464	5251
3	Dichtung zu Hauptventilkolb.	4	1550	1550
4	Ablaufkontrollventil	1	7867	7868
5	Dichtung zu Ablaufventil	1	1590	1590
6	Untere Dichtung zu Ablaufv.	1	7869	7869
7	Flusskontrolle Rückspülung	1	1053	1053
8	Hauptventil	4	2465	5252
9	Dichtung Hauptventil	4	7865	7865
10	Ebene 4 Dichtung	1	8632	8632
11	Ebene 4 komplett	1	5298	5255

Ebene 5 Zusammensetzung



Zeichung Nr.	Bezeichnung	Anzahl	Modell 613, 618 & 621	
			SK	HT
1	Ebene 5 Grundplatte	1	7866A	5257
2	Verriegelung	1	9261	1660
3	Ablaufventil	2	7871	7872
4	untere Dichtung Ablaufventil	2	7869	7869
5	Dichtung Ablaufventil	2	1590	1590
6	Ebene 5 komplett	1	8102A	5258

Untere Ebene / Adapter



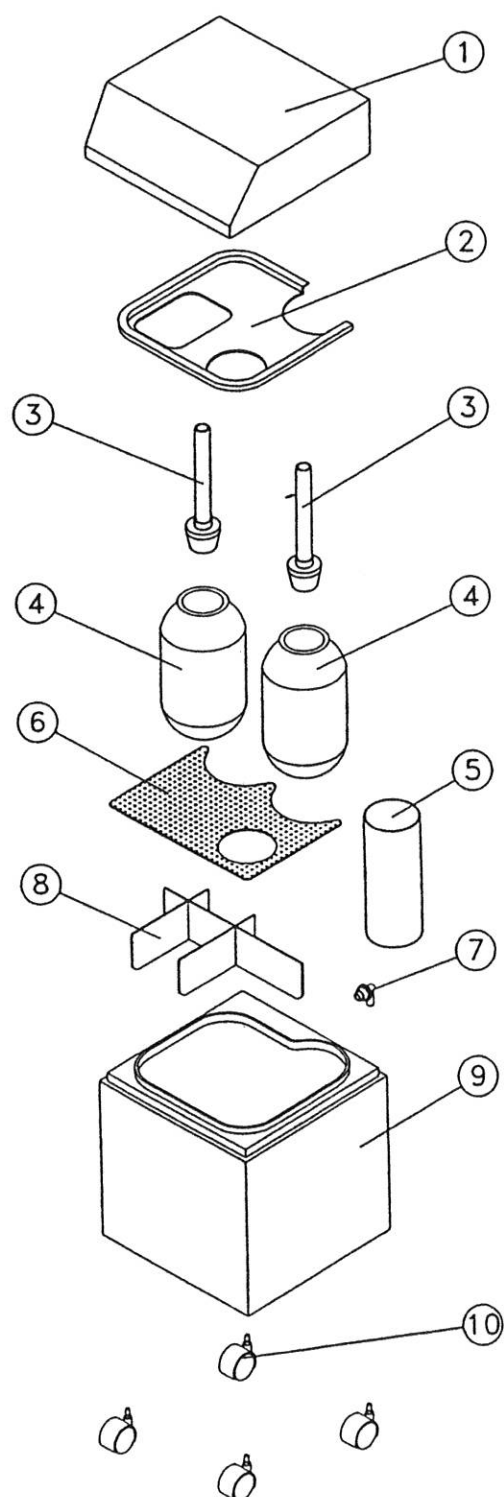
Zeichnung Nr.	Bezeichnung	Anzahl	Modell 613, 618 & 621	
			SK	HT
1	Dichtung untere Ebene	1	8633	8633
2	untere Ebene Grundplatte	1	1665A	5260A
3	Kontrollstempel ab 02/92	2	8627	8627
	Absperrkugel blau bis 01/98	2	6654	6654
4	O-Ring zum Druckbehälter	2	8925	8925
5	obere Düse	2	9251	9251
8	Verbindungsstift	2	4742	4742
9	Verbindungsblech	2	10211	10211
10	Verbindungsrohr	2	6626	6626
11	O-Ring zu Verbindungsrohr	8	1328	1328
12	Kit zur Verbindung von 2 Tanks	1	7138	7138
13	Adapter 2.Tank	1	1343	8227

Kabinett, Tanks und Sonstige Teile

Notiz:

- 1) *) Verteilrohr mit unterer Düse beim Modell SK-613 sind fest im Tank und können nicht entfernt oder ersetzt werden.
- 2) **) Harzfüllmenge pro Tank:

Modell 613	4,5 l
Modell 618	7,0 l
Modell 621	9,0 l
- 3) Artikelnummern auf der nächsten Seite



Kabinett, Tanks und Sonstige Teile

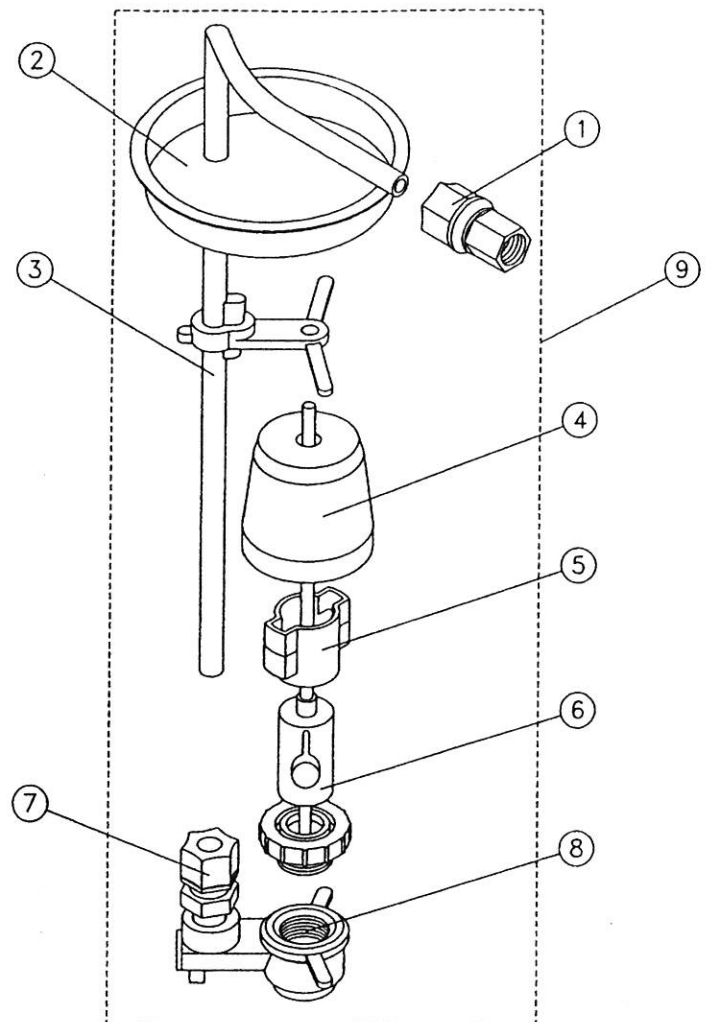
Zeichnung Nr.	Bezeichnung	Anzahl	SK Modelle		
			613	618	621
1	Deckel	1	384801	384801	384801
2	Abdeckung oben	1	384802	384802	384802
3	Verteilrohr	2	1842A*	8241	8245
4	Harztank	2	10265	310618	310621
5	Solerohr	1	3701	9910	9911
6	Bodensieb mit Stegen	1	384901	384901	384901
7	Überlaufwinkel	1	1138	1138	1138
7 a	Mutter zu Überlaufwinkel	1	1139	1139	1139
8	Stege sind in Nr. 6 enthalten				
9	Kabinett	1	384730	384740	384750
10	Halter für Laufrolle	4	389916	389916	389916
11	Achse für Laufrolle	4	389908	389908	389908
12	Laufrolle	4	389922	389922	389922
13	Harz (FineMesh)	**	1687	1687	1687

Zeichnung Nr.	Bezeichnung	Anzahl	HT Modelle		
			613	618	621
1	Deckel	1	384801	384801	384801
2	Abdeckung oben	1	384802	384802	384802
3	Verteilrohr	2	7354	7944	8247
4	Harztank	2	310613	310618	310621
5	Solerohr	1	3701	9910	9911
6	Bodensieb mit Stegen	1	384901	384901	384901
7	Überlaufwinkel	1	1138	1138	1138
7a	Mutter zu Überlaufwinkel	1	1139	1139	1139
8	Stege sind in Nr. 6 enthalten				
9	Kabinett	1	384730	384740	384750
10	Halter für Laufrolle	4	389916	389916	389916
11	Achse für Laufrolle	4	389908	389908	389908
12	Laufrolle	4	389922	389922	389922
13	Harz (FineMesh)	**	1687	1687	1687

*) Siehe Seite 3-13

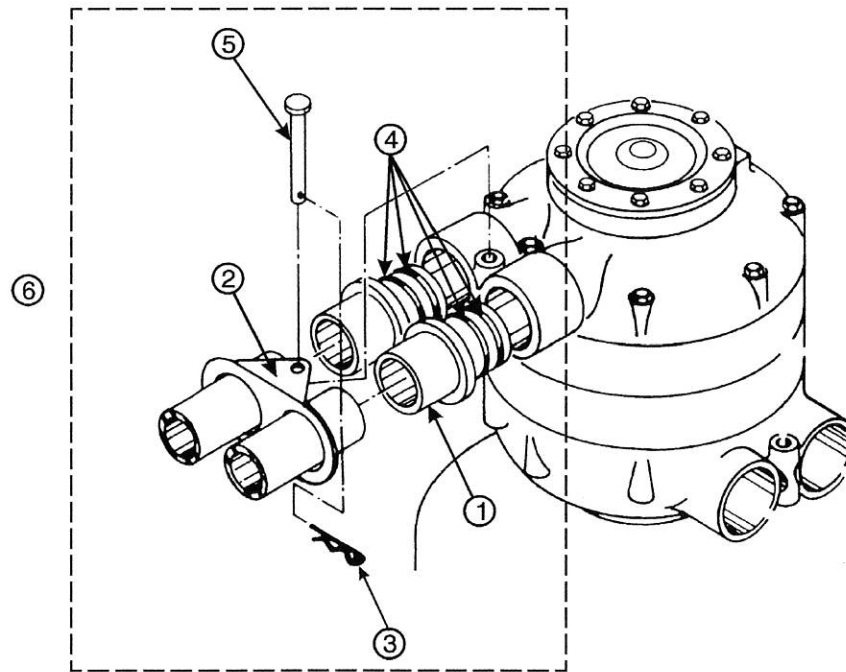
**) Siehe Seite 3-13

Soleventil



Zeichnung Nr.	Bezeichnung	SK & HT Modelle		
		613	618	621
1	Anschlussverschraubung	1868	1868	1868
2	Solerohrabdeckung	7814	7814	7814
3	Soleleitung	7767	7767	7767
4	Schwimmerglocke	7790	7790	7790
5	Stelladapter	7816	7816	7816
6	Rückschlagventil mit Kugel	7785	7785	7785
7	Verschraubung	7781	7781	7781
8	Grundkörper Ventil	7782	7782	7782
9	Soleventil komplett	7901	8239	8243

Ebene 1 Anschlussadapter

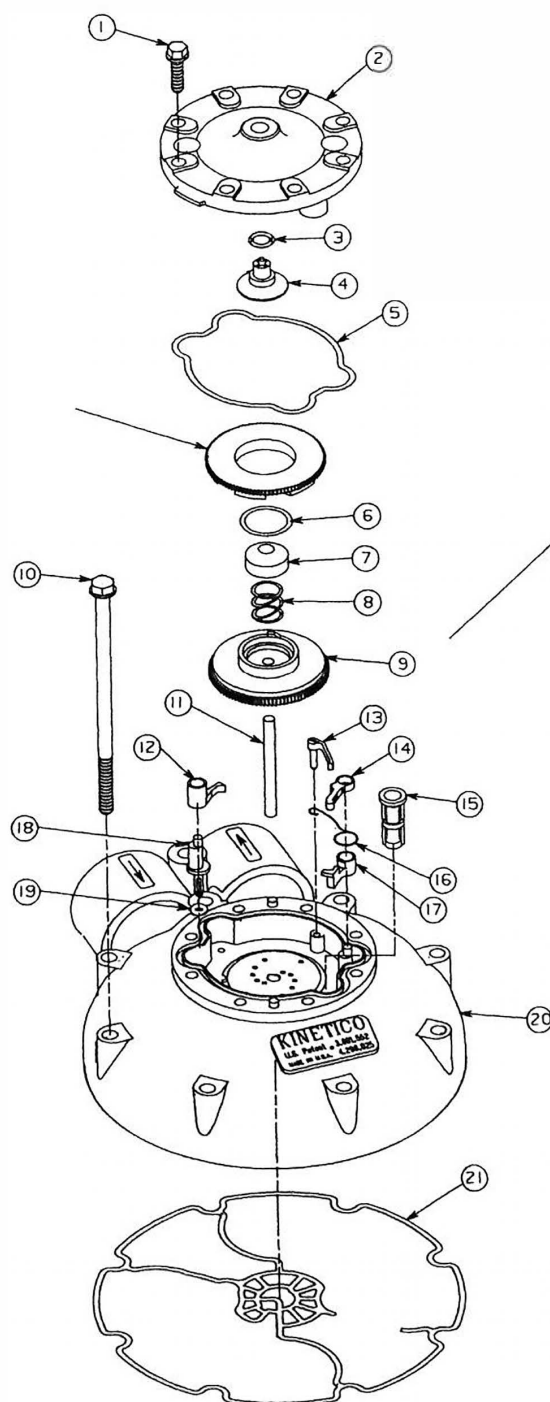


Zeichnung Nr.	Bezeichnung	Artikel Nummer
1 A	Adapter, In/Out, Messing ($\frac{3}{4}$ " x 1"), zum Verlöten	1355
1 B	Adapter, In/Out, Messing, $\frac{3}{4}$ " Innengewinde	3748
1 C	Adapter, In/Out, PVC, $\frac{3}{4}$ ", zum Kleben	5335
1 D	Adapter, In/Out, Messing ($1\frac{1}{4}$ " - 1"), zum Verlöten	7841
1 E	Adapter, In/Out, Noryl, $\frac{3}{4}$ ", Aussengewinde	9901
1 F	Adapter, In/Out, Noryl, 1", 90°Bogen, Aussengewinde	6745
2	Halter zu Adapter, In/Out	7840
3	Sicherungsklammer	1358
4	O-Ring zu Adapter	1328
5	Befestigungsstift zu Halter	1357
6 A	Kit, In/Out Adapter (1355)	1454
6 B	Kit, In/Out Adapter (3748)	3801
6 C	Kit, In/Out Adapter (5335)	1483
6 D	Kit, In/Out Adapter (7841)	7842
6 E	Kit, In/Out Adapter (9901)	9904
6 F	Kit, In/Out Adapter (6745)	9906

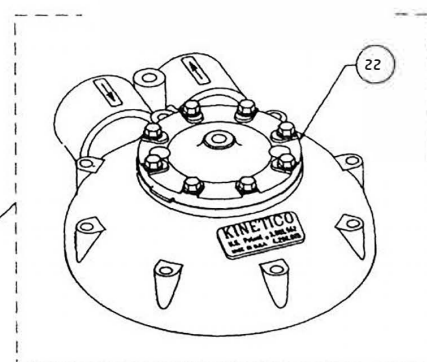
Ebene 1 komplett

(Modell HT 613, 618 & 621)

Härte Scheibe	Artikel Nummer	
1	1504	
2	1505	
3	1506	
4	1507	
5	1508	
6	1509	
7	1510	
8	1511	
1-8	1512	



Ebene 1 Komplett



Ebene 1 komplett

Hinweis:

- 1) Die Härtescheiben sind für alle Anlagen gleich. Zur Auswahl der richtigen Härtescheibe sehen Sie in die zur Anlage gehörende Kapazitätstabelle. Um die Artikelnummern der Härtescheiben zu finden Gehen Sie eine Seite zurück.
- 2) Suchen Sie sich das Ersatzteil aus der Explosionszeichnung heraus und finden Sie die dazugehörige Artikelnummer in der Tabelle.
Das Modell bestimmt die Spalte in der Tabelle.

Zeichnungs- nummer	Bezeichnung	Anzahl	Modell Nummer 613, 618 & 621		
			SK	HT	
1	Schraube zu Deckel	8	1010	1010	
2	Deckel Steuerkopf	1	9044B	6632	
3	O-Ring Stellantrieb	1	1460	1460	
4	Stellantrieb	1	9284A	9284A	
5	Dichtung Deckel	1	8628	8628	
6	O-Ring Ausgleichskolben	1	1070	1070	
7	Ausgleichskolben	1	9260	9260	
8	Feder zu Ausgleichskolben	1	5448	5448	
9	Steuerscheibe	1	4689	4689	
10	Schraube zu Steuerkopf	8	1830	1830	
11	Achse	1	1023	1023	
12	Sperrklinke Regeneration	1	5511	5511	
13	Sperrklinke Rückdreh Sperre	1	7097	7097	
14	Sperrklinke Antrieb Härtescheibe	1	7014	7014	
15	Filter, 35 µ	1	10781	10781	
16	Feder zu Sperrklinke	1	7010	7010	
17	Sperrklinke Start Regeneration	1	1783	1783	
18	Antrieb (Excenter)	2	1520	1520	
19	Regeneration O-Ring	1	2657	2657	
20	Ebene 1 ohne Einbauten	1	5470	5470	
21	Dichtung Ebene 1	1	8629	8629	
22	Ebene 1 komplett	1	5563	5243	
	AusgangsfILTER (nächste Seite)	1	6589	6589	